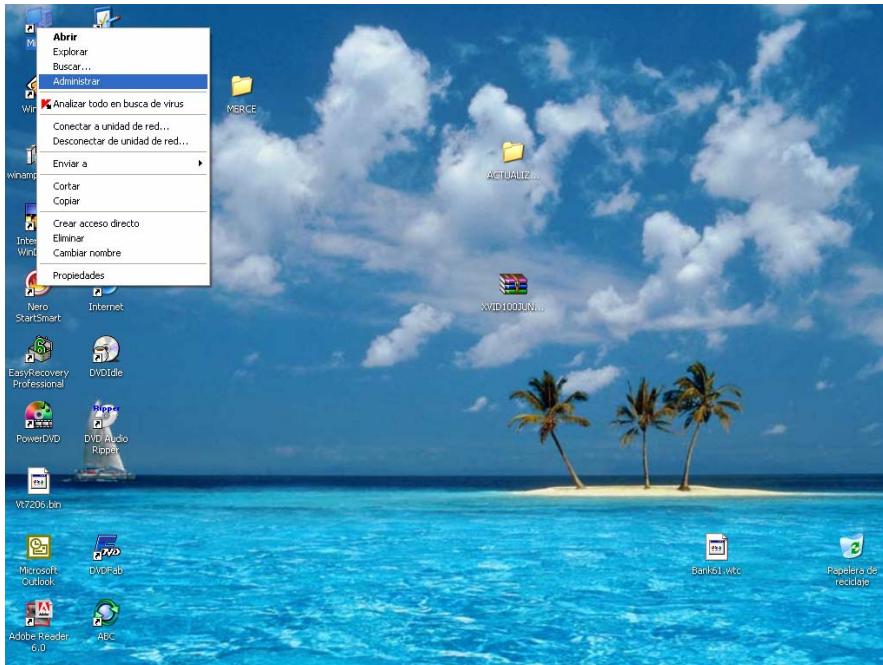


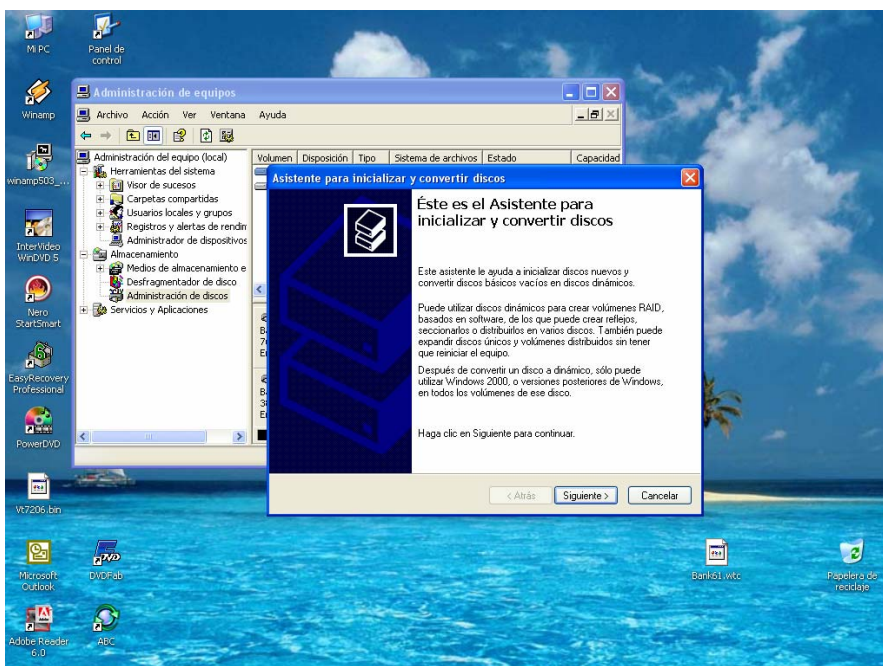
COMO FORMATEAR UN DISCO EN WINDOWS XP

- Por favor quite todos los dispositivos USB que tuviera conectados excepto el disco
- Compruebe que tiene todas las actualizaciones de su S.O. instaladas.

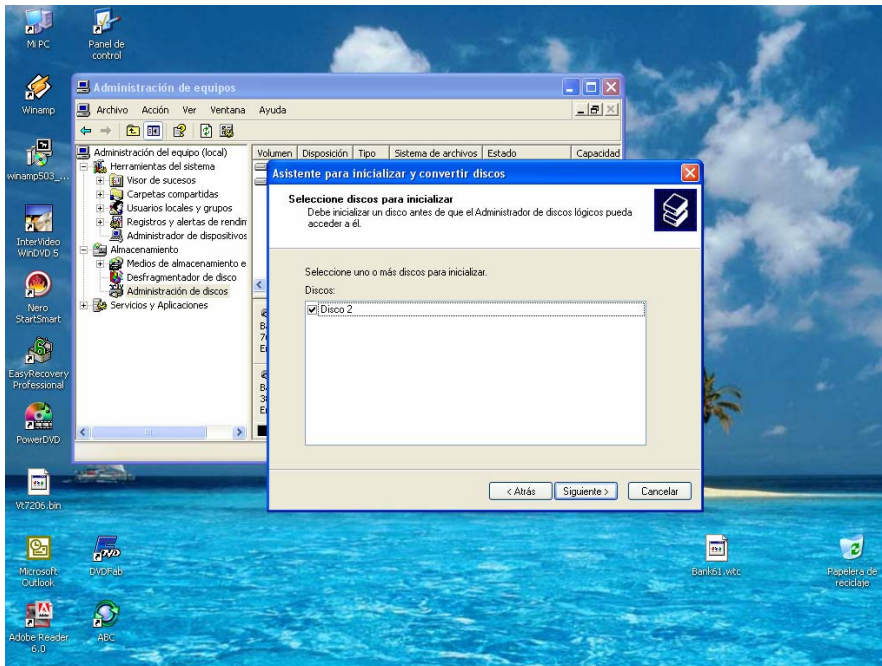
1. SOBRE EL ICONO DE “MI PC” PRESIONE EL BOTON DERECHO DEL RATON Y VAYA A ADMINISTRAR



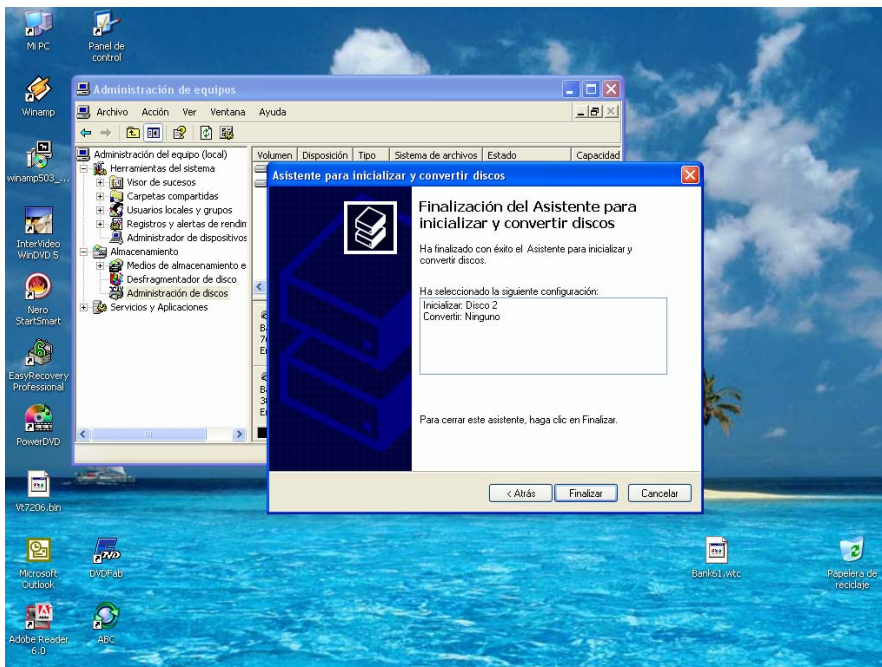
2. A CONTINUACIÓN VAYA A ADMINISTRADOR DE DISCOS Y SE LE ACTIVARA UNA PANTALLA PARA INICIAR EL DISCO.



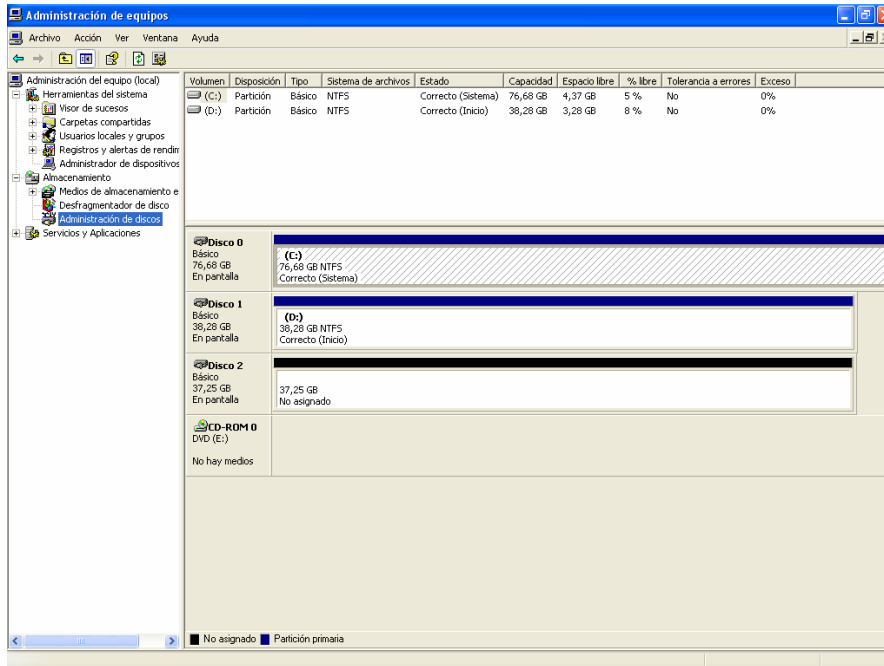
3. PULSE EL BOTON SIGUIENTE E INICIE EL DISCO QUE APARECE MARCADO EN PANTALLA. PULSE SIGUIENTE.



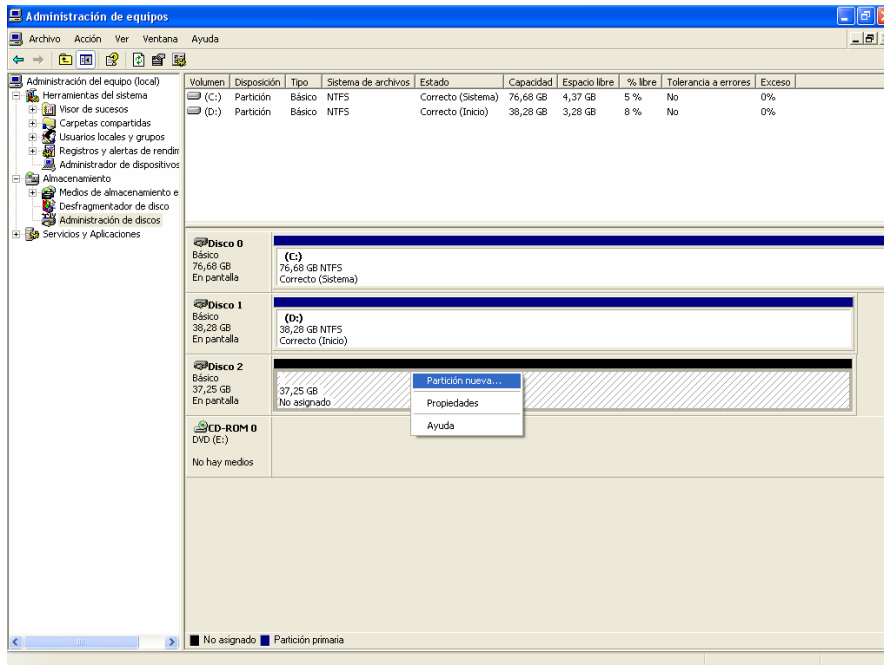
4. A CONTINUACIÓN PULSE FINALIZAR.



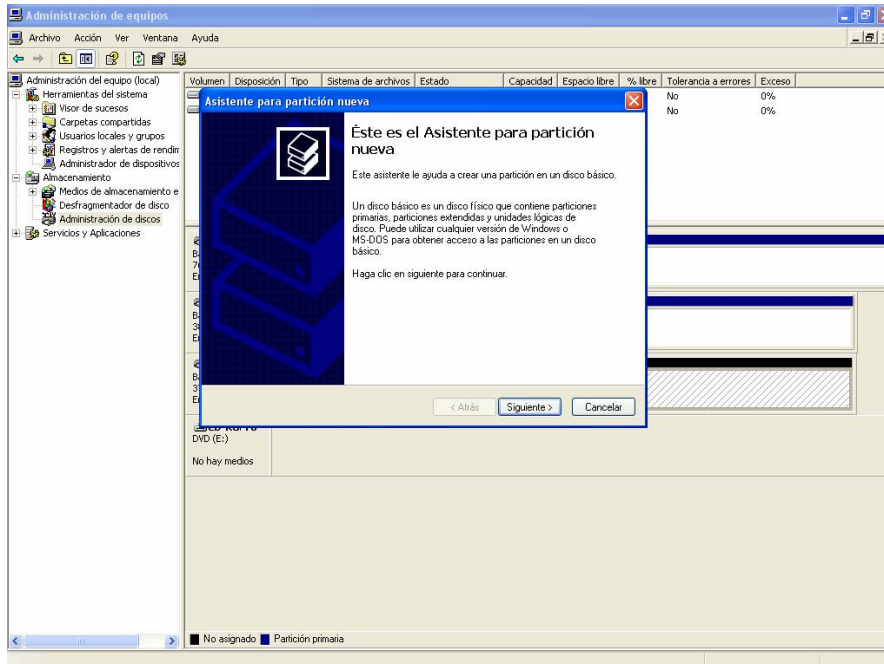
5. AHORA EL DISCO LE APARECERA EN EL ADMINISTRADOR SIN FORMATEAR



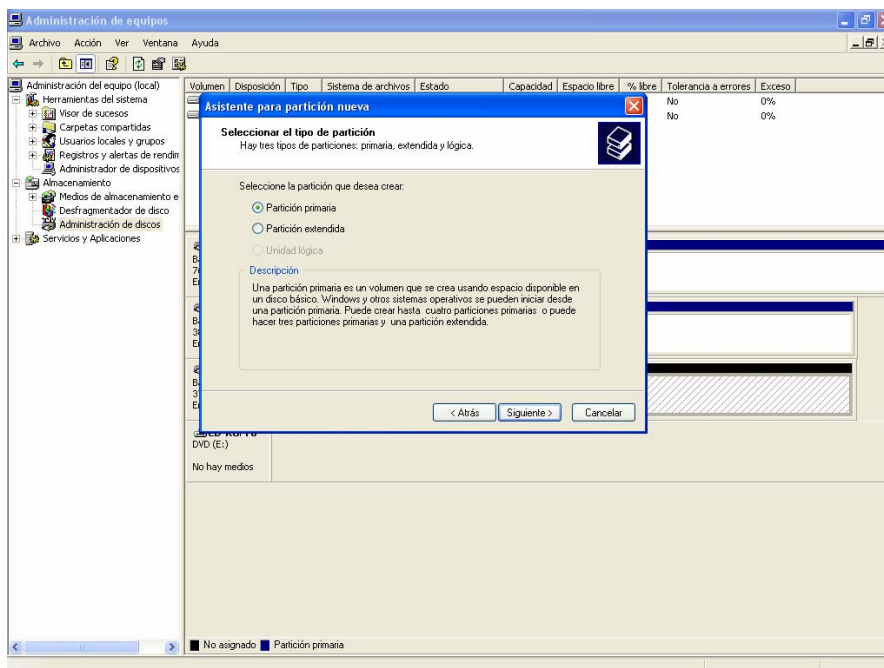
6. SOBRE SOLO LA BARRA NEGRA AHORA PRESIONE EL BOTON DERECHO DEL RATON Y SELECCIONE PARTICIÓN NUEVA.



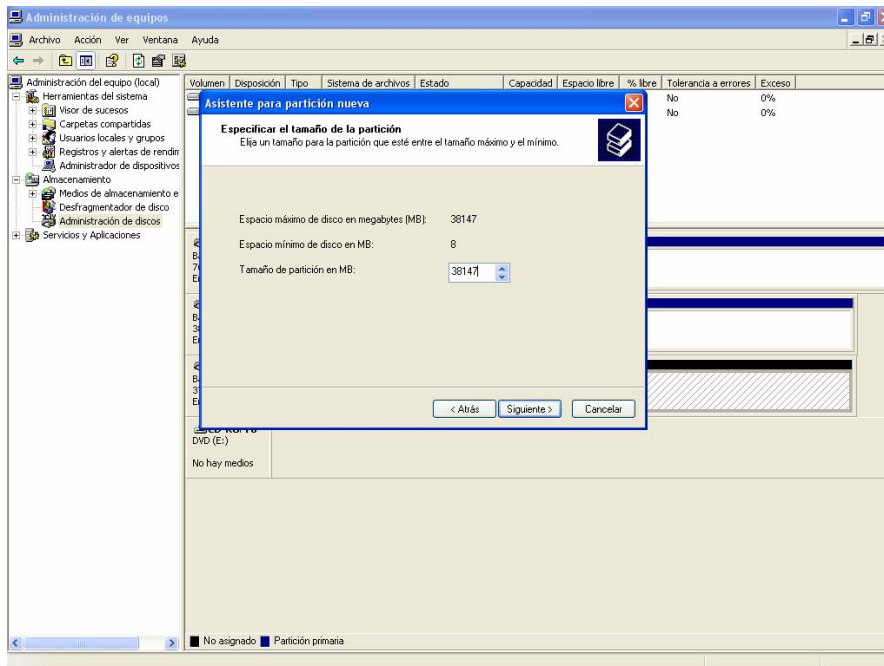
7. LE APARECERA EL ASISTENTE PARA FORMATEAR Y PARTICIONAR UN DISCO. PRESIONE SIGUIENTE.



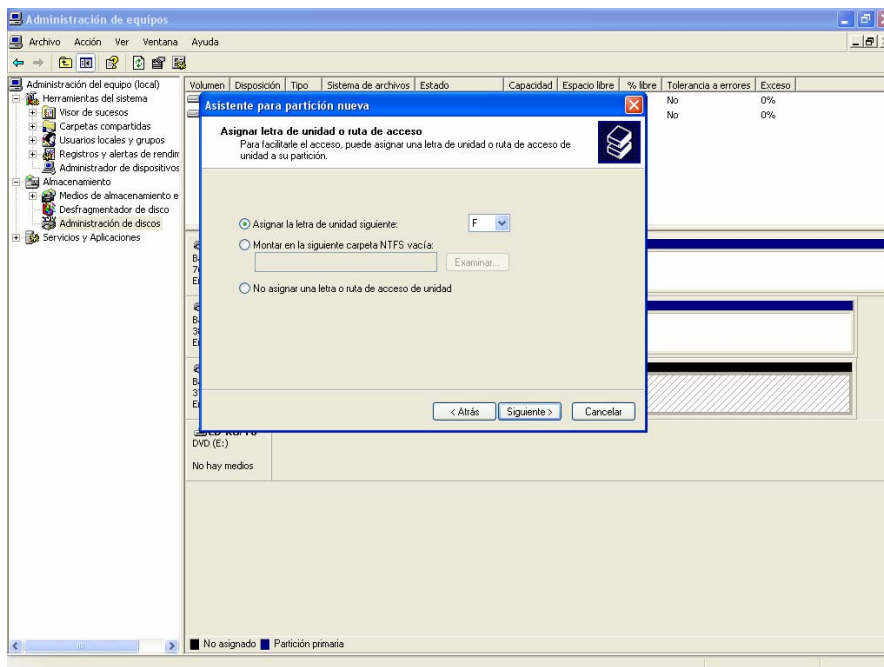
8. SELECCIONE EL TIPO DE PARTICIÓN QUE DESEA REALIZAR, SI NO SABE QUE TIPO DESEA, SELECCIONE PARTICIÓN PRIMARIA POR DEFECTO Y PRESIONE SIGUIENTE



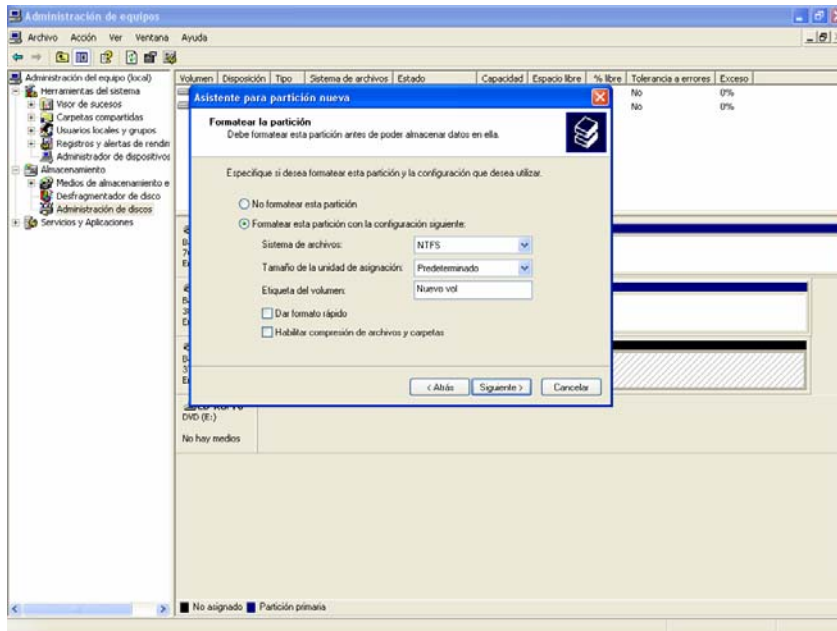
9. EN LA SIGUIENTE PANTALLA APARECE EL TAMAÑO QUE DESEA PARTICIONAR, SI NO SABE QUE PONER PONGA POR DEFECTO EL QUE LE VIENE SEÑALADO EN TAMAÑO DE PARTICIÓN



10. A CONTINUACIÓN SELECCIONE LA LETRA QUE DESEE QUE SE ASIGNE AL DISCO Y PULSE SIGUIENTE.



11. A CONTINUACIÓN SELECCIONE SISTEMA DE ARCHIVOS NTFS, TAMAÑO DE LA UNIDAD PREDETERMINADO Y LA ETIQUETA DE VOLUMEN QUE USTED DESEE YA QUE ESTE ES EL NOMBRE CON EL QUE APARECERA EL DISCO EN MI PC. SI DESEA HACER UN FORMATO RAPIDO EN VEZ DEL STANDARD SELECCIONE FORMATO RAPIDO, ES RECOMENDABLE NO HACER FORMATO RAPIDO LA PRIMERA VEZ QUE SE INSTALA A CONTINUACION PULSE SIGUIENTE.



12. PULSE FINALIZAR Y EL DISCO CUANDO ACABE DE FORMATEAR ESTARA LISTO PARA SU USO

