



COMO DAR PARTICIÓN Y FORMATO NTFS CON WINDOWS XP

Conectamos nuestro reproductor multimedia al ordenador a través del puerto USB, el sistema operativo nos informara de que ha encontrado nuevo hardware y tras unos segundos nos informará de que el nuevo hardware está listo para usarse.

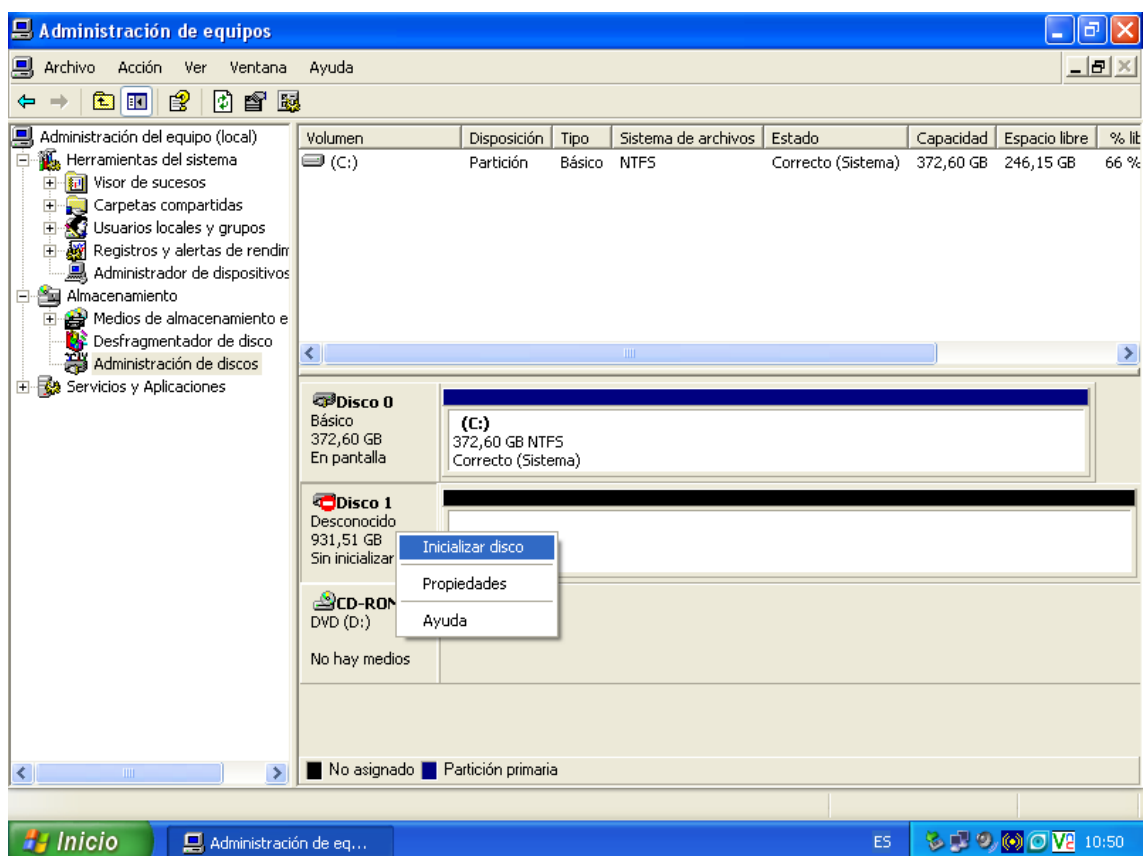
Debemos inicializar el disco duro para poder usarlo como una unidad de almacenamiento con Windows XP.

Para ello hacemos click con el botón derecho del ratón sobre el icono de “MI PC” (que estará situado en el escritorio o en el menú de inicio dependiendo de nuestra configuración de Windows), se abrirá un menú contextual. Seleccionamos la opción “Administrar”.

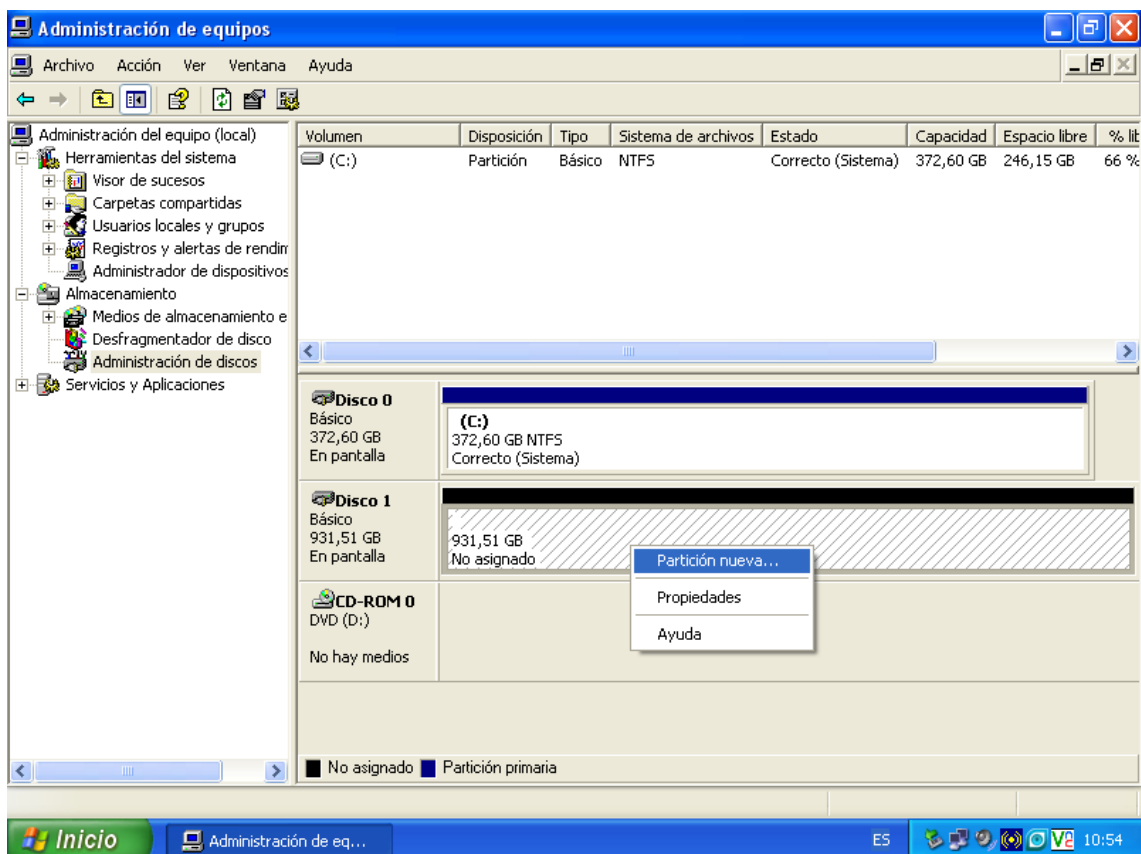


Una vez dentro de la ventana “Administración de equipos” seleccionaremos “administrador de discos” dentro del menú de “Almacenamiento”. En la ventana derecha visualizaremos todos los dispositivos conectados al pc. Verificaremos la unidad que queremos inicializar y dar formato (si alguna unidad ya está inicializada y con formato tendremos especial cuidado para no inicializar la partición equivocada).

Deberemos hacer click con el botón derecho de nuestro ratón sobre el HD sin inicializar y seleccionamos “Inicializar Disco”

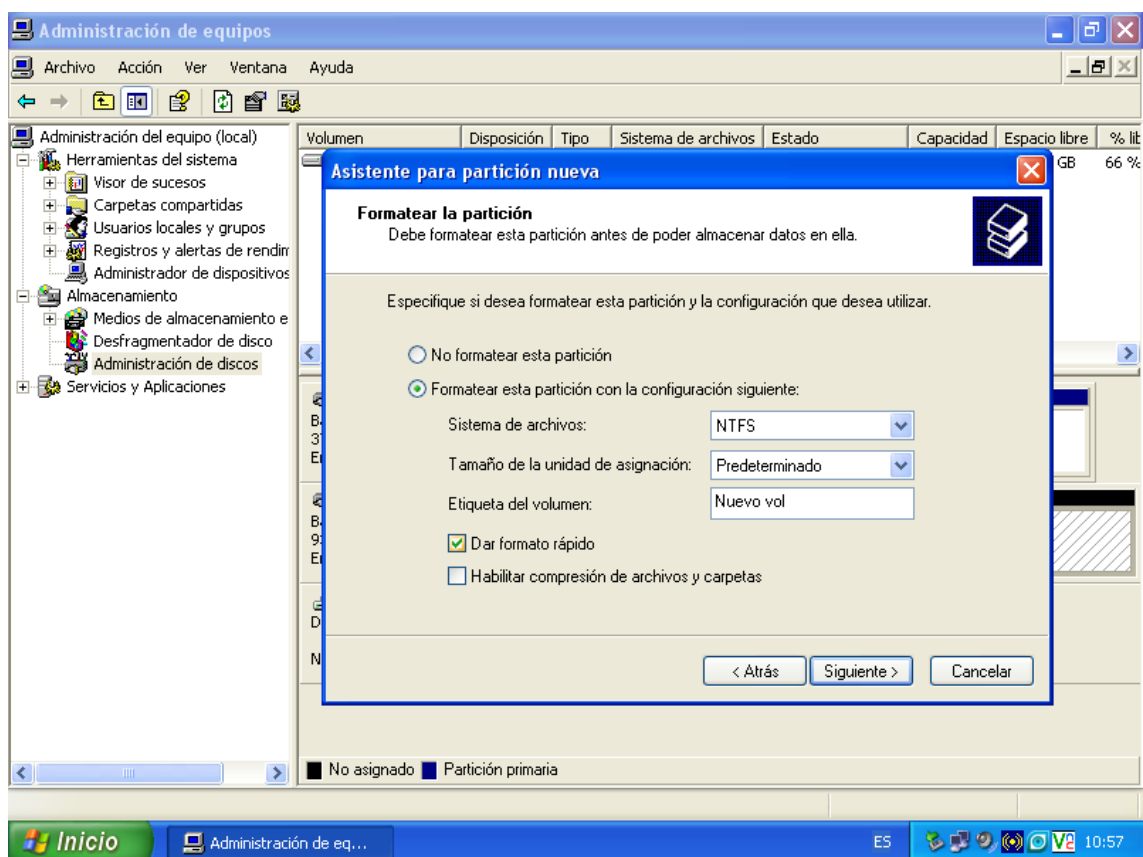


Una vez tengamos nuestro HD inicializado deberemos asignarle la partición y el formato deseado. Para ello hacemos click con el botón derecho del raton dentro de la zona del HD recién inicializado seleccionamos “partición nueva...”.



Una vez en el asistente para particionar y formatear nuestra unidad nos aparecerán una serie de opciones y debemos seleccionar nuestras preferencias. Para una configuración estándar deberemos seleccionar

- * Partición-----Primaria
- * Tamaño Partición----- El max. que sale por defecto (si solo deseamos una sola partición para la totalidad de la capacidad del hd).
- * Asignar letra de unidad --- El asignado por defecto
- * Formatear la partición -----Dejar los valores por defecto, comprobar que el tipo de sistema de archivos es NTFS y seleccionar el check box “Dar formato rápido” (como muestra la imagen siguiente) . De lo contrario el proceso será igual de efectivo aunque mucho mas lento.



Una vez terminado este proceso veremos que tenemos nuestras unidades en el estado correcto. Y ya tendremos nuestro HD listo para poder utilizarlo como cualquier unidad de almacenamiento.



Administración de equipos

Archivo Acción Ver Ventana Ayuda

Administración del equipo (local)

- Herramientas del sistema
 - Visor de sucesos
 - Carpetas compartidas
 - Usuarios locales y grupos
 - Registros y alertas de rendimiento
 - Administrador de dispositivos
- Almacenamiento
 - Medios de almacenamiento e impresión
 - Desfragmentador de disco
 - Administración de discos
- Servicios y Aplicaciones

Volumen	Disposición	Tipo	Sistema de archivos	Estado	Capacidad	Espacio libre	% lit
(C:)	Partición	Básico	NTFS	Correcto (Sistema)	372,60 GB	246,15 GB	66 %
Nuevo vol (E:)	Partición	Básico	NTFS	Correcto	931,51 GB	931,42 GB	99 %

Disco 0
Básico
372,60 GB
En pantalla

(C:)
372,60 GB NTFS
Correcto (Sistema)

Disco 1
Básico
931,51 GB
En pantalla

Nuevo vol (E:)
931,51 GB NTFS
Correcto

CD-ROM 0
DVD (D:)
No hay medios

Partición primaria

Inicio Administración de eq... ES 11:04