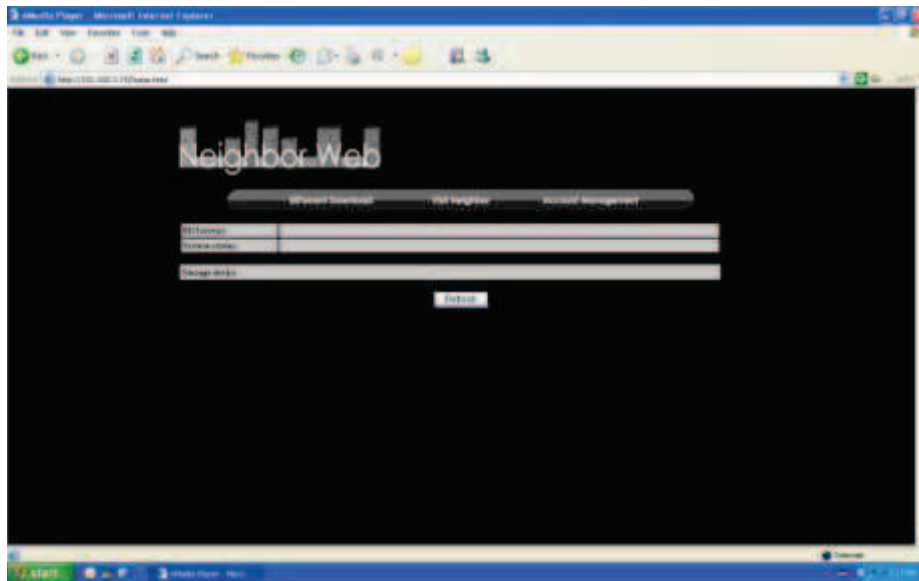

5. Servidor Web & BitTorrent

5.1 Servidor Web

Un servidor Web denominado “Neighbor Web” ha sido integrado en el reproductor.

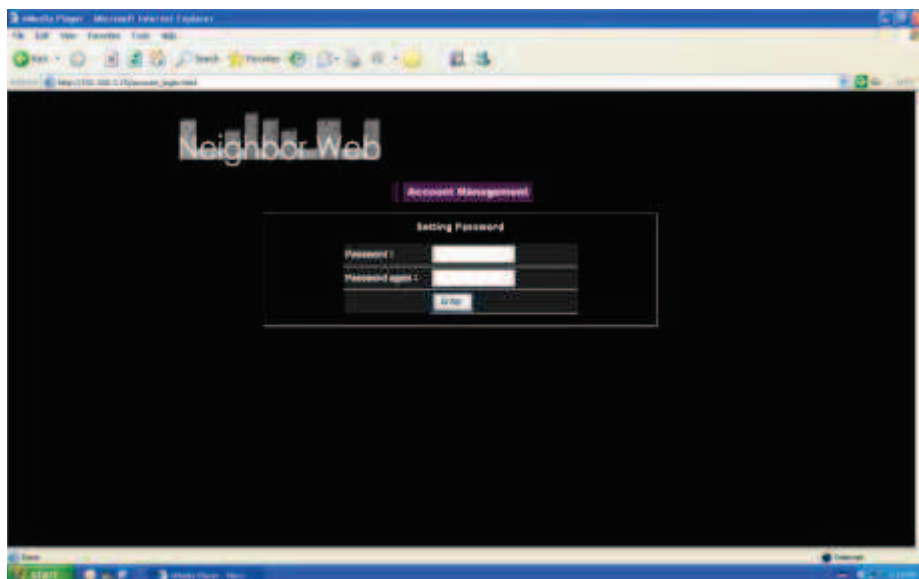
- Conecte el reproductor a la red (LAN o WLAN).
- Obtenga la dirección IP en el menú **SETUP** -> **NETWORK**.
- Escriba la dirección IP (por ejemplo 192.168.3.15) en la barra de direcciones de Internet Explorer en su PC, de este modo accederá al servidor web en su PC.



Nota: para más información refiérase al capítulo “3.6 *Cambiar la configuración del sistema*” y asegúrese que btcpd, samba, y unicgi están correctamente instalados.

5.2 Gestión de la cuenta

- Pulse en gestión de la cuenta (Account Management) en la página de inicio de Neighbor Web.



-
- Esta pantalla le permite establecer un password para acceder a Neighbor Web.

Nota:

- El password será efectivo cuando Login Control está activado. (Vea información referente a Login Control en el capítulo 3.6 “Cambiar la configuración del sistema” para más información). El usuario por defecto es “admin.”, el password “123”.

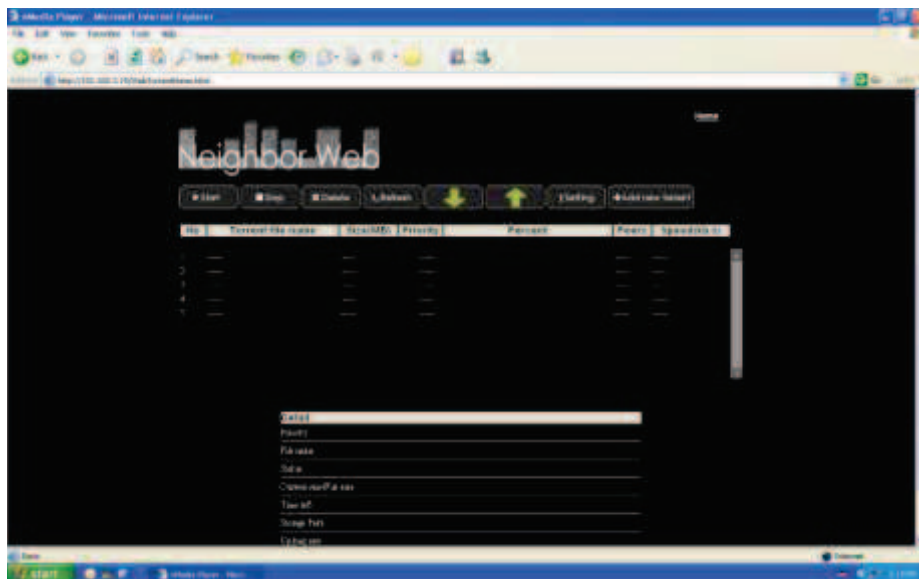
5.3 Visit Neighbor (samba)

Seleccione Visit Neighbor en la página de inicio de Neighbor Web. Desde ahí puede navegar, editar y copiar archivos desde / al disco duro del reproductor.

5.4 Descarga de BitTorrent (btpd)

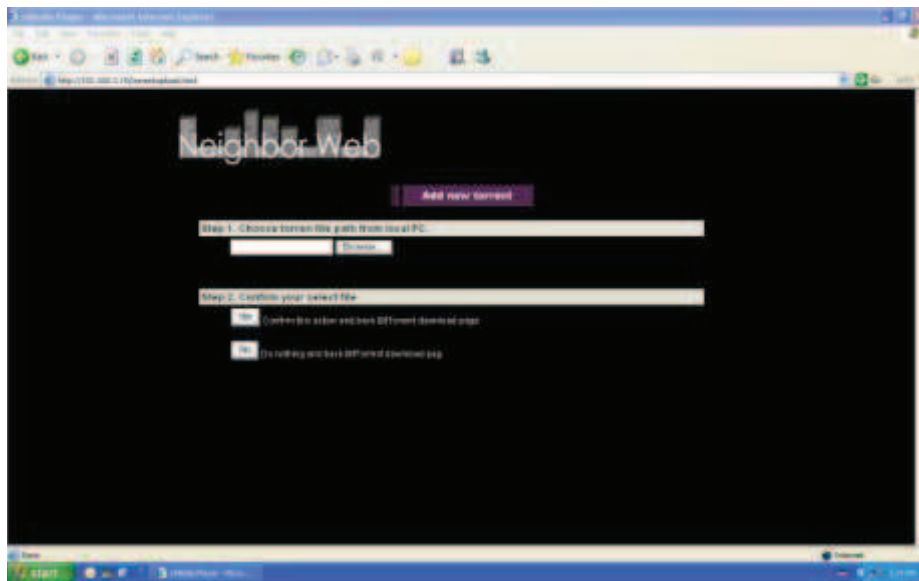
BitTorrent es un protocolo utilizado para compartir grandes cantidades de datos a través de Internet. Una utilidad BitTorrent (btpd - BitTorrent Protocol Daemon) ha sido integrada en el reproductor (Por favor refiérase al capítulo 3.6 “Cambiar configuración del sistema” para más detalles sobre la instalación y desinstalación de btpd).

Pulse sobre BitTorrent Download en la página de inicio de Neighbor Web para acceder a la página de descarga de BitTorrent.



5.4.1 Añadir un nuevo torrent

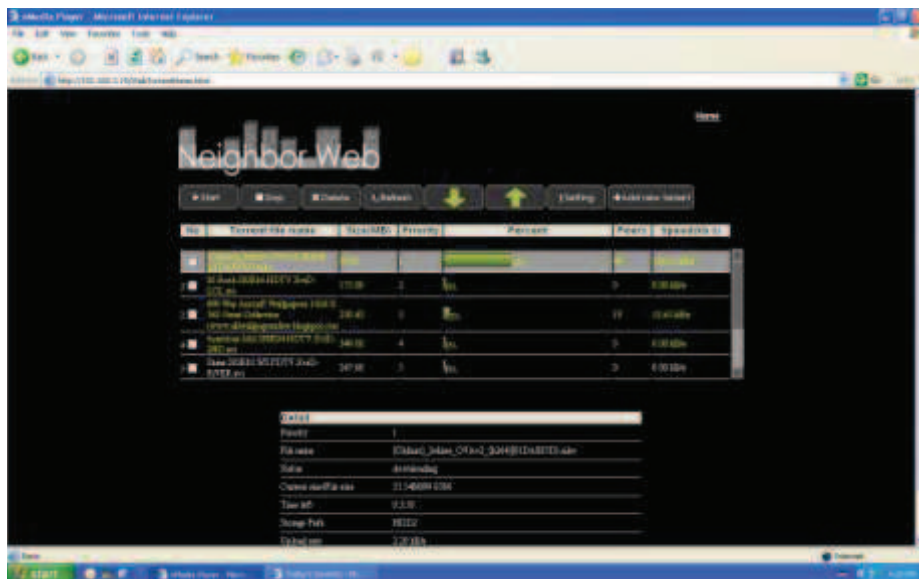
Pulse en añadir nuevo torrent en la página de descarga.



Pulse Browse para elegir el archivo torrent y pulse OK para confirmar.

5.4.2 Manejando las descargas

La página de descarga de BitTorrent le permite iniciar, parar, borrar torrents, así como establecer prioridades y ver el estado de las descargas actuales.



- Pulse Start para empezar la descarga.
- Pulse Stop para detener la descarga.
- Pulse Delete para borrar el torrent seleccionado
- Pulse Refresh para actualizar la lista existente.
- Pulse la flecha de dirección hacia abajo para disminuir la prioridad del torrent actual.
- Pulse la flecha de dirección hacia arriba para aumentar la prioridad del torrent actual.

5.4.3 Ajustes

Pulse Setting en la página de descarga del torrent para establecer los ajustes.



En esta página usted puede:

- Establecer el ratio máximo de subida.
- Establecer el ratio máximo de bajada.
- Establecer el tiempo en el que la próxima descarga comenzará automáticamente.
- Establecer las horas de descarga.
- Establecer si los torrents descargados completamente deben ser borrados o no. –
- Establecer el número máximo de descargas simultáneas.

6. Actualizar el Firmware

El Firmware es el sistema operativo del dispositivo. Las actualizaciones de firmware pueden traer nuevas características, mejoras y parches. Refiérase al capítulo 3.6 “Cambiar configuración del sistema” para más detalles acerca de cómo actualizar el firmware.

Descargue el firmware más reciente de nuestro sitio web oficial.

Paso 1: Prepare el pendrive USB Copie los archivos en el directorio raíz de su pendrive USB.

Paso 2: Conecte el pendrive USB Inserte el pendrive USB al puerto USB HOST del reproductor.

Paso 3: Mantenga pulsado en botón de espera (STANDBY) Mantenga pulsado el botón de espera (STANDBY) del panel frontal, y no lo suelte.

Paso 4: Conecte el cable de alimentación

Conecte el cable de alimentación en la clavija de entrada DC IN, encienda el interruptor de corriente (POWER) del panel trasero y espere unos 5 segundos o más y, a continuación, suelte el botón de espera (STANDBY). La instalación de firmware comenzará en aproximadamente 30 segundos. Los indicadores LED del panel frontal estarán encendidos y parpadearán durante la instalación. Si el aparato está conectado a un TV, aparecerá una pantalla de instalación de color amarillo.